

**conectar**  
igualdad

**JUANA  
MANSO**  
- PLAN FEDERAL -

# CONOCIENDO LA NETBOOK

Huayra GNU Linux

**conectar**  
igualdad

Recomendaciones y  
cuidados



# CARGA INICIAL



## PRIMERA CARGA DE BATERÍA

La primer carga de batería la hacemos con la pc apagada, durante 2-3 horas.

100 %

**Una vez cargada la batería, comenzamos a usarla con normalidad.**

Este proceso ayuda a alargar la vida útil del dispositivo.

# **CUIDADOS**

- LIMPIA LA NETBOOK EN SU EXTERIOR CON UN PAÑO CON AGUA (NO UTILIZAR OTROS PRODUCTOS NI LIQUIDOS ABRASIVOS)**
- NO PLOTEARLA NI DIBUJARLA (LA NETBOOK ES DE USTEDES RECIEN CUANDO TERMINAN DE CURSAR).**
- NO COLOQUES OBJETOS PESADOS SOBRE LA PANTALLA DE LA NETBOOK CERRADA, PODRIA DAÑARLA.**
- MANTENER LA NETBOOK CARGADA, Y UTILIZARLA PERIODICAMENTE, EL NO USARLA POR MUCHO TIEMPO HACE QUE APAREZCAN PROBLEMAS (BATERÍA, PILA, ETC).**

# RECOMEN DACIONES

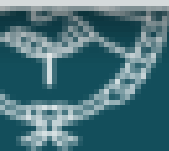
- REALIZA COPIAS DE RESGUARDO DE LA INFORMACIÓN QUE TENGAS EN TU NETBOOK, EL ADMINISTRADOR DE RED NO SE HACE RESPONSABLE POR LA PÉRDIDA DE LA MISMA.
- NO DESINSTALEN EL SISTEMA OPERATIVO QUE TRAE LA NETBOOK (HUAYRA) NI INTENTEN INSTALAR WINDOWS, U OTRO. LA NETBOOK PERDERIA SU GARANTIA Y LA NI ESCUELA NI EL ADMINISTRADOR DE RED PUEDEN HACERSE CARGO.
- RECORDÁ SIEMPRE QUE LA NETBOOK QUE RECIBISTE ES A PRÉSTAMO O COMODATO, SERÁ PROPIEDAD TUYA CUANDO TE RECIBAS EN TIEMPO Y FORMA. ¡CUIDALA!



BIENVENIDA A HUAYRA 5!



Anterior



# ¿QUÉ ES HUAYRA?

Huayra es el corazón de tu computadora.

Es el Sistema Operativo de la Netbook. Es el programa que se carga apenas encendés tu computadora y gestiona el hardware del sistema para que las aplicaciones (o software) funcionen adecuadamente. Además te brinda un entorno de trabajo para que puedas utilizar la computadora. Es puntualmente, el programa más importante de tu computadora.

# conectar igualdad

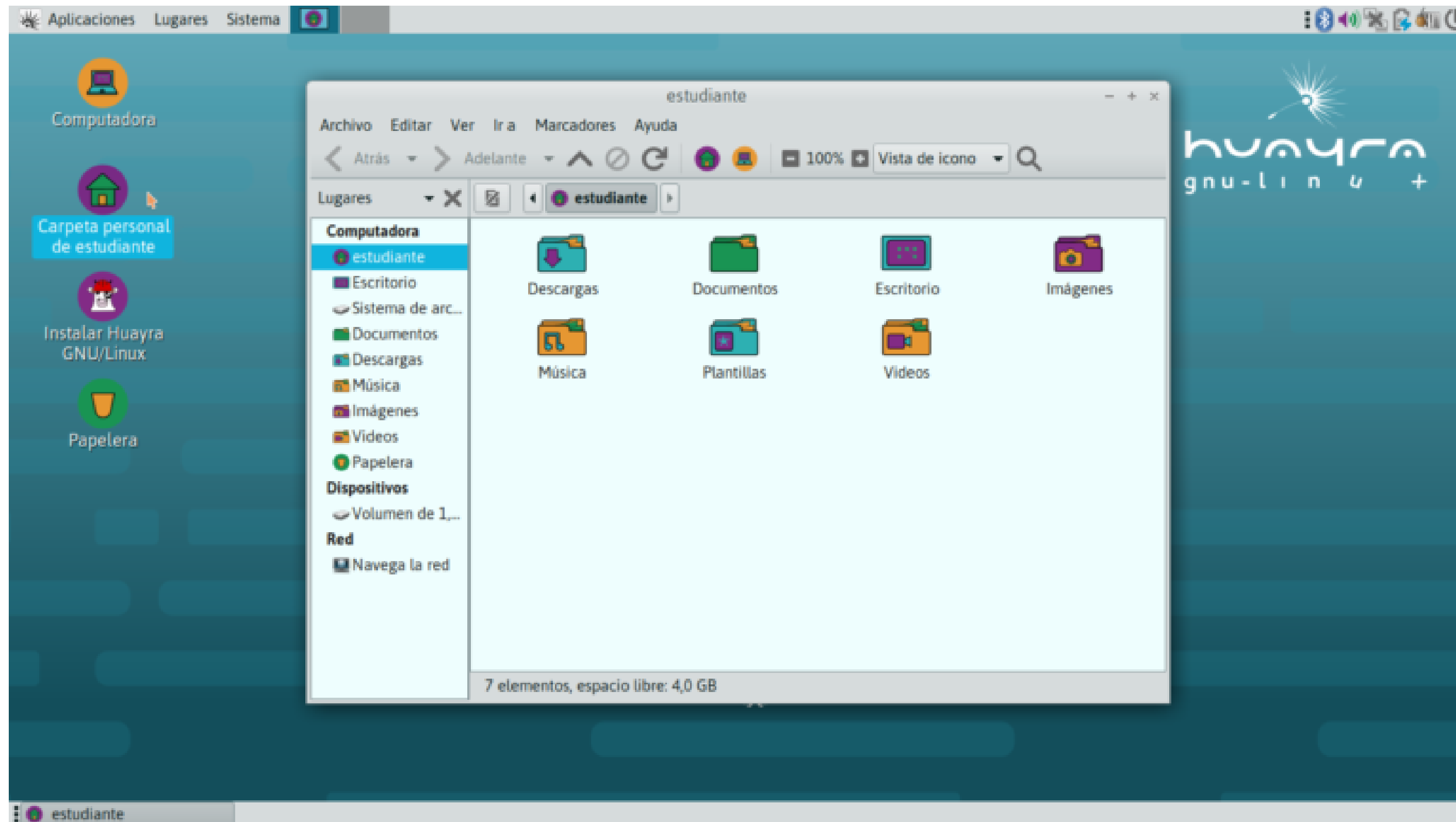


## ¿Cómo se usa Huayra?

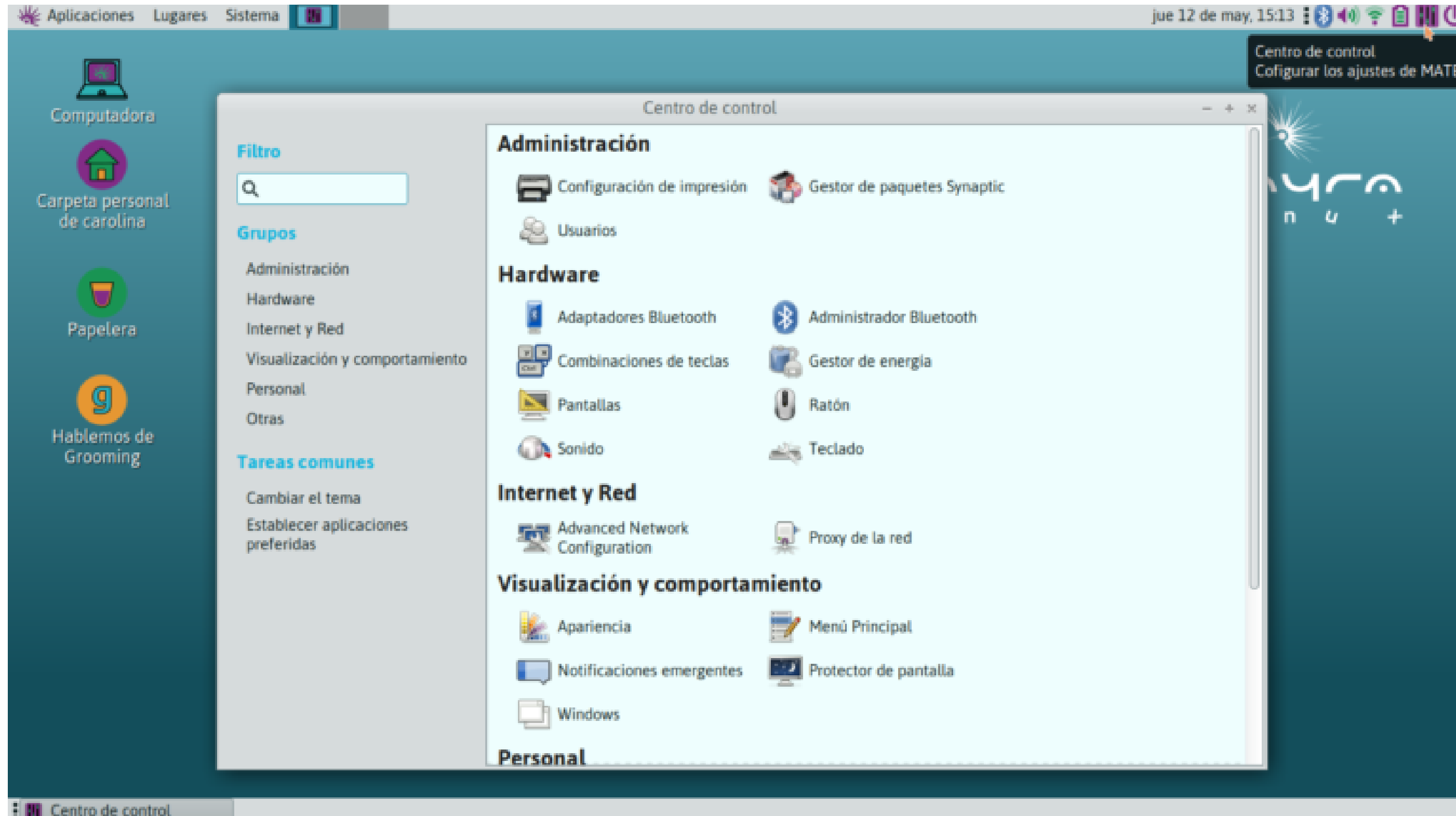
Huayra tiene todo lo que ya conocés de un entorno de trabajo basado en escritorio: íconos, ventanas, carpetas, menús con aplicaciones separados temáticamente, “papelera” para tirar los archivos que ya no te sirven, etc

# Carpeta Personal del Estudiante

conectar  
igualdad







# ¿Cómo apago HUAYRA?

**conectar  
igualdad**



# ¿Cómo apago HUAYRA?

conectar  
igualdad



# Personalizá tu escritorio

conectar  
igualdad



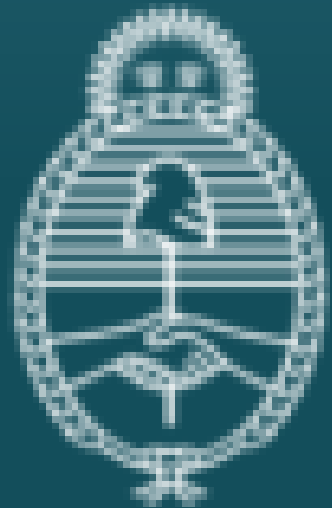
**Huayra utiliza un entorno de escritorio llamado MATE, que te permite cambiar por completo la apariencia del escritorio, para que te sea más cómodo, útil y disfrutes trabajar en la computadora. Yendo al menú “Sistema”, eligiendo la opción “Preferencias”, luego “Visualización y comportamiento” y finalmente “Apariencia”, vas a poder elegir entre todos los diferentes temas pre instalados o combinarlos para cambiar, entre otras cosas:**

- **El fondo de pantalla**
- **Los bordes de las ventanas**
- **Los íconos**
- **Los controles y barras de menú**
- **Los tipos de letra (fuentes) de las ventanas**

# ualdad

**conectar**  
igualdad

erio  
icación



**Argentina**  
Presidencia

# Aplicaciones instaladas en HUAYRA

# Aplicaciones

Huayra cuenta con muchísimas aplicaciones y recursos educativos ordenados en categorías según su utilidad. Algunas aplicaciones te serán conocidas, otras novedosas y algunas reemplazan a software que usás diariamente.

# Aplicaciones incluidas en Huayra

Tenemos que hacer un  
trabajo práctico...

¡busquemos que APP  
necesitamos!



Este ejercicio simple está pensado para  
ejemplificar algunas de las aplicaciones  
que acompañan al **Sistema Operativo Libre  
Huayra GNU/Linux**.

¡¡Pero hay muchas  
aplicaciones más!!

## Comencemos con un navegador

### Mozilla Firefox

➔ Ir al menú **Aplicaciones > Internet**.  
Solo restará ponernos a buscar toda la información.

## ¡Pongamos un poco de música!

### VLC

➔ Ir al menú **Aplicaciones > Música**  
Disfrutemos de una linda música mientras trabajamos.

## Organizando los datos

### LibreOffice Calc

➔ Ir al menú **Aplicaciones > Oficina**  
Hoja de cálculo, nos permite representar con gráficos.

## Armando el texto

### LibreOffice Writer

➔ Ir al menú **Aplicaciones > Oficina**  
Edito de texto, permite cambiar tipografía, poner imágenes etc.

## Preparando una presentación

### Impress

➔ Ir al menú **Aplicaciones > Oficina**  
Ideal para presentar el trabajo y causar una buena impresión.

## Multimedia

### Audacity - Openshot - Blender

➔ Ir al menú **Aplicaciones > Sonido y Videos**  
Podemos crear audios, hacer videos, animaciones 3D etc.

## ¿Y si quiero aprender a programar?

### Pilas-Bloques - Gobstones - Godot Engine

➔ Ir al menú **Aplicaciones > Programación**  
Ideal para desarrollar video juegos, introducirse en la robótica

## ¡También se puede jugar!

### SuperTux2 - Quadrapassel - Minetest

➔ Ir al menú **Aplicaciones > Juegos**  
Hay muchos juegos, que podés cargar haciendo sólo un click!



# ¿Dónde encuentro los programas?

Puede que te hayas acostumbrado a utilizar otros programas (algunos muy famosos y que “usa todo el mundo”), pero no te preocupes, todo lo que hacías con esas aplicaciones lo podrás seguir haciendo con las aplicaciones incluidas en Huayra. Aquí te ofrecemos un listado completo de las aplicaciones incluidas y para qué se utilizan.

# ¿Dónde encuentro los programas?

Las principales aplicaciones instaladas en Huayra GNU/Linux las encontrarás en el menú Aplicaciones. Dentro de un árbol de categorías entre las que encontramos: Accesorios, Educación, Gráficos, Herramientas del Sistema, Huayra, Internet, Juegos, Oficina, Otros, Programación y Sonido y Video. Como se puede apreciar, cada categoría hace alegoría a la funcionalidad de las aplicaciones que están ordenadas en dicha sección.

A close-up photograph of a person's hands interacting with a white laptop. The person is wearing a blue wristband and a light blue striped shirt. A smartphone is held in their left hand, displaying a colorful interface. A black hexagonal graphic is overlaid on the center of the image, containing the text 'conectar igualdad' in a bold, sans-serif font. The word 'conectar' is in blue, and 'igualdad' is in grey. In the background, a keyboard and a mouse are visible, and a document with the text 'Ministerio de Educación' is partially seen.

**conectar**  
igualdad

Ministerio  
de Educación